

Inspiron 17

7000-serie

Servicehåndbok

Datamaskinmodell: Inspiron 7746

Forskriftsmodell: P24E

Forskriftstype: P24E002



Merknader, forholdsregler og advarsler



MERK: Et OBS!-avsnitt inneholder viktig informasjon som gjør at du kan bruke datamaskinen mer effektivt.



FORHOLDSREGEL! VIKTIG angir potensiell fare for maskinvaren eller tap av data hvis du ikke følger instruksjonene.



ADVARSEL: ADVARSEL angir potensiell fare for skade på eiendom, personskade eller død.

Copyright © 2014 Dell Inc. Med enerett. Dette produktet er beskyttet av amerikanske og internasjonal opphavsrett og åndsrett. Dell™ og Dell-logoen er varemerker som tilhører Dell Inc. i USA og/eller andre jurisdiksjoner. Alle merker og navner som nevnes i dette dokumentet, kan være varemerker til de respektive selskapene.

Innhold

Før du arbeider inne i datamaskinen	7
Før du begynner	7
Sikkerhetsanvisninger.	8
Anbefalte verktøy	8
Etter at du har arbeidet inne i datamaskinen.	9
Ta ut et batteri	10
Prosedyre	10
Skifte batteri	12
Prosedyre	12
Ta ut minnemodul(er)	13
Før jobben	13
Prosedyre	13
Sette inn minnemodulen(e).	15
Prosedyre	15
Ta ut den optiske stasjonen.	16
Før jobben	16
Prosedyre	16
Sette inn den optiske stasjonen	19
Prosedyre	19
Etter jobben	19
Ta ut harddisken.	20
Før jobben	20
Prosedyre	20
Sette inn harddisken(e)	22
Prosedyre	22
Etter jobben	22

Ta av tastaturet	23
Før jobben	23
Prosedyre	23
Sette på tastaturet	26
Prosedyre	26
Etter jobben	26
Ta av hoveddekselet	27
Før jobben	27
Prosedyre	27
Sette på plass hoveddekselet	29
Prosedyre	29
Etter jobben	29
Ta ut klokkebatteriet	30
Før jobben	30
Prosedyre	30
Sette inn klokkebatteriet	31
Prosedyre	31
Etter jobben	31
Ta ut trådløskortet	32
Før jobben	32
Prosedyre	32
Sette inn trådløskortet	34
Prosedyre	34
Etter jobben	34
Fjerne kjøleenheten	35
Før jobben	35
Prosedyre	35
Sette tilbake kjøleenheten	37
Prosedyre	37
Etter jobben	37

Fjerne USB-kortet	38
Før jobben	38
Prosedyre	38
Sette inn USB-kortet	40
Prosedyre	40
Etter jobben	40
Ta av høyttalerne	41
Før jobben	41
Prosedyre	41
Sette inn høyttalerne	43
Prosedyre	43
Etter jobben	43
Ta ut hovedkortet	44
Før jobben	44
Prosedyre	45
Sette inn hovedkortet	48
Prosedyre	48
Etter jobben	49
Skrive inn servicemerket i BIOS	49
Ta av skjermenheten	50
Før jobben	50
Prosedyre	50
Sette på skjermenheten	53
Prosedyre	53
Etter jobben	53
Ta ut strømadapterporten	54
Før jobben	54
Prosedyre	55
Sette inn strømadapterporten	56
Prosedyre	56
Etter jobben	56

Ta av håndleddsstøtten	57
Før jobben	57
Prosedyre	58
Sette på plass håndleddsstøtten	59
Prosedyre	59
Etter jobben	59
Flashoppdatere BIOS	60
Få hjelp og kontakte Dell	61
Selvshjelpsressurer	61
Kontakte Dell	61

Før du arbeider inne i datamaskinen



FORHOLDSREGEL! For å unngå å skade komponenter og kort må du holde dem i kantene og unngå å berøre pinner og kontakter.

Før du begynner

- 1 Lagre og lukk alle åpne filer, og avslutt alle åpne programmer.
- 2 Slå av datamaskinen.

Windows 8: Flytt musepekeren til øverste eller nederste høyre hjørne av skjermen for å åpne sidepanelet med amulettene. Klikk deretter på eller berør **Innstillinger**→ **Strøm**→ **Slå av**.

Windows 7: Klikk på eller berør **Start**→ **Slå av**.












MERK: Hvis du bruker et annet operativsystem, må du se dokumentasjonen til operativsystemet for å finne instruksjoner for hvordan du avslutter og slår av.

- 3 Koble datamaskinen og alt tilkoblet utstyr fra strømuttakene.
- 4 Koble alle kabler som telefonkabler, nettverkskabler osv, fra datamaskinen.
- 5 Koble alle tilkoblede enheter og periferutstyr som tastatur, mus, skjerm osv, fra datamaskinen.
- 6 Fjern eventuelle mediekort og optiske plater fra datamaskinen.
- 7 Når alt er koblet fra, trykker du på og holder inne strømknappen i ca. fem sekunder for å jorde hovedkortet.

Sikkerhetsanvisninger

Følg disse retningslinjene for sikkerhet for å beskytte datamaskinen mot mulig skade og verne om din egen sikkerhet.


-  **ADVARSEL:** Før du arbeider inne i datamaskinen, må du lese sikkerhetsinformasjonen som fulgte med datamaskinen. Du finner mer informasjon om god sikkerhetspraksis på hjemmesiden for overholdelse av forskrifter (Regulatory Compliance) på dell.com/regulatory_compliance.
-  **ADVARSEL:** Koble fra alle strømkilder før du åpner datamaskindekselet eller paneler. Når du er ferdig med arbeidet inni datamaskinen, setter du plass alle deksler, paneler og skruer før du kobler til strømkilden.
-  **FORHOLDSREGEL!** Feilsøking og reparasjoner skal bare utføres når autorisert eller henvist av et teknisk assistanseteam fra Dell. Skade forårsaket av servicearbeid som ikke er godkjent av Dell, dekkes ikke av garantien. Se sikkerhetsinstruksjonene som fulgte med produktet, få følgende nettsted dell.com/regulatory_compliance.
-  **FORHOLDSREGEL!** Sørg for at arbeidsflaten er plan og ren slik at du ikke skader datamaskinen.
-  **FORHOLDSREGEL!** Når du skal koble fra en nettverkskabel, må du først koble kablen fra datamaskinen og deretter fra nettverksenheten.
-  **FORHOLDSREGEL!** Når du kobler fra en kabel, må du trekke i kontakten eller i strekkavlastningsløkken og ikke i selve kablen. Noen kabler har kontakter med låsetapper eller tommelskruer som du må løsne før du kobler fra kablen. Når du kobler fra kabler, må du sørge for å ha dem jevnt innrettet slik at du ikke bøyer noen av kontaktpinnene. Når du kobler til kabler, må du passe på at kontaktene og portene er riktig vei og innrettet etter hverandre.
-  **FORHOLDSREGEL!** Sørg for at du er jordet ved å berøre en umalt metallflate før du håndterer deler inne i datamaskinen. Under arbeidet må du med jevne mellomrom berøre en umalt metallflate for å lade ut statisk elektrisitet som kan skade de interne komponentene.
-  **FORHOLDSREGEL!** For å unngå å skade komponenter og kort må du holde dem i kantene og unngå å berøre pinner og kontakter.
-  **FORHOLDSREGEL!** Trykk inn og løs ut eventuelle kort fra mediekortleseren.

Anbefalte verktøy

Veiledningene i dette dokumentet kan kreve at du bruker følgende verktøy:

- En stjerneskrutrekker
- Plastspiss

Etter at du har arbeidet inne i datamaskinen

 **FORHOLDSREGEL!** Hvis du lar løse skruer ligge igjen inne i datamaskinen din, kan dette skade datamaskinen slik at den ikke fungerer.

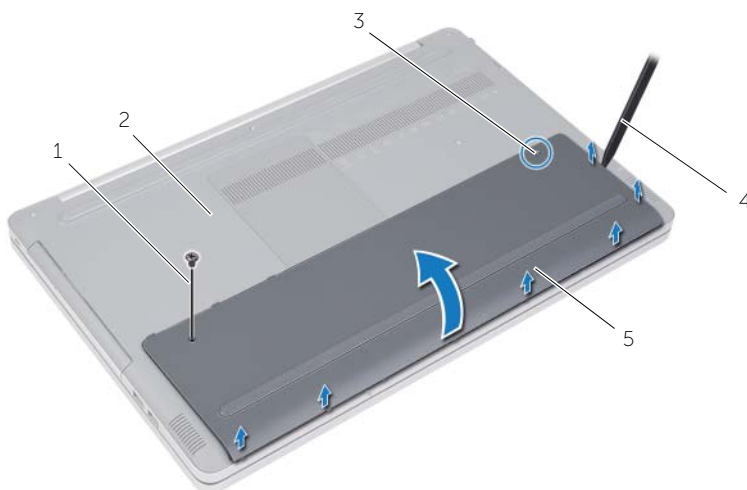
- 1 Skru inn alle skruer, og påse at det ikke er noen løse skruer inne i datamaskinen.
- 2 Koble til eventuelle eksterne enheter, periferutstyr og kabler som der fjernet, før du begynner å jobbe på datamaskinen.
- 3 Sett inn eventuelle mediekort, plater og andre deler som ble fjernet før du begynte å jobbe på datamaskinen.
- 4 Koble datamaskinen og alle tilkoblede enheter til stikkontaktene.
- 5 Slå på datamaskinen.

Ta ut et batteri

! **ADVARSEL:** Før du gjør noe arbeid inne i datamaskinen, må du lese sikkerhetsinformasjonen som fulgte med datamaskinen og følge trinnene i "Før du arbeider inne i datamaskinen" på side 7. Etter at du har jobbet inni datamaskinen, må du følge anvisningene i "Etter at du har arbeidet inne i datamaskinen" på side 9. Du finner mer informasjon om god sikkerhetspraksis på hjemmesiden for overholdelse av forskrifter (Regulatory Compliance) på dell.com/regulatory_compliance.

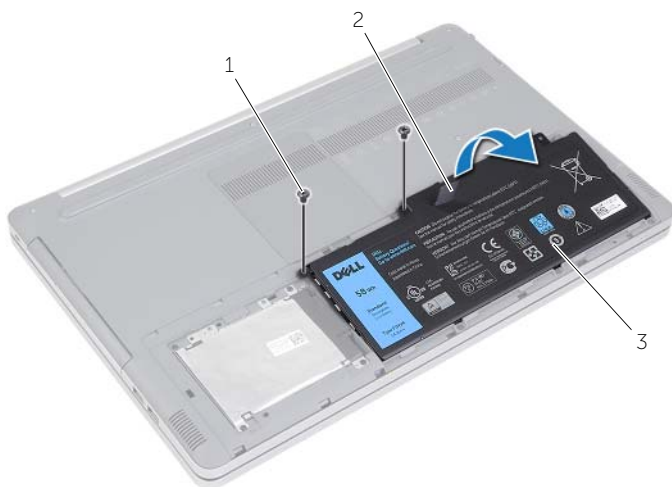
Prosedyre

- 1 Lukk skjermen og snu datamaskinen.
- 2 Skru ut skruen som fester batteridekslet til datamaskinbasen.
- 3 Løsne festeskruen som fester batteridekselet til datamaskinbasen.
- 4 Løft batteridekslet vekk fra datamaskinbasen.



1	skru	2	datamaskinbase
3	festeskru	4	plastspiss
5	batterideksel		

- 5 Skru ut skruene som fester batteriet til datamaskinbasen.
- 6 Bruk uttrekkstappen og løft batteriet ut av datamaskinbasen.



1	skruer (2)	2	uttrekkstapp
3	batteri		

Skifte batteri



ADVARSEL: Før du gjør noe arbeid inne i datamaskinen, må du lese sikkerhetsinformasjonen som fulgte med datamaskinen og følge trinnene i "Før du arbeider inne i datamaskinen" på side 7. Etter at du har jobbet inni datamaskinen, må du følge anvisningene i "Etter at du har arbeidet inne i datamaskinen" på side 9. Du finner mer informasjon om god sikkerhetspraksis på hjemmesiden for overholdelse av forskrifter (Regulatory Compliance) på dell.com/regulatory_compliance.

Prosedyre

- 1 Innrett skruerhullene på batteriet med skruerhullene på datamaskinbasen og plasser batteriet på datamaskinbasen.
- 2 Skru inn skruene som fester batteriet til datamaskinbasen.
- 3 Rett inn skruerhullene på batteridekselet etter skruerhullene på datamaskinbasen.
- 4 Trekk til skruen som fester batteridekselet til datamaskinbasen.
- 5 Skru inn skruen som fester batteridekselet til datamaskinbasen.

Ta ut minnemodul(er)

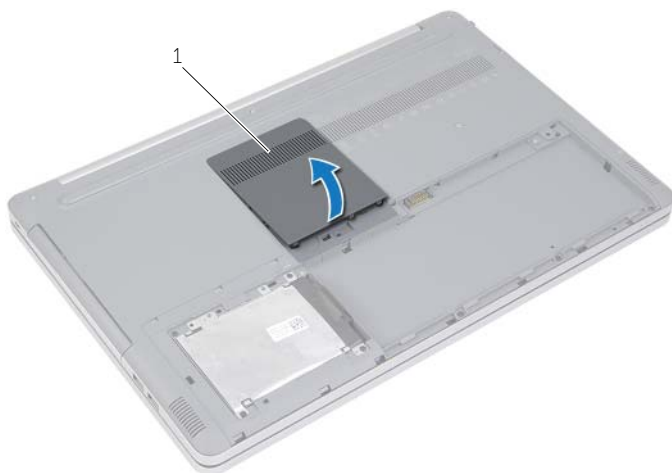
! **ADVARSEL:** Før du gjør noe arbeid inne i datamaskinen, må du lese sikkerhetsinformasjonen som fulgte med datamaskinen og følge trinnene i "Før du arbeider inne i datamaskinen" på side 7. Etter at du har jobbet inni datamaskinen, må du følge anvisningene i "Etter at du har arbeidet inne i datamaskinen" på side 9. Du finner mer informasjon om god sikkerhetspraksis på hjemmesiden for overholdelse av forskrifter (Regulatory Compliance) på dell.com/regulatory_compliance.

Før jobben

Ta ut batteriet. Se "Ta ut et batteri" på side 10.

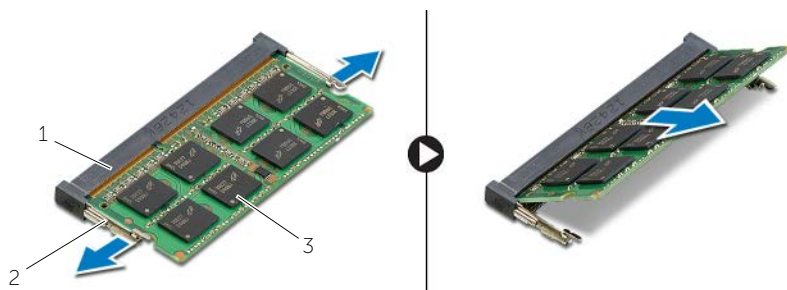
Prosedyre

- 1 Løft minnemoduldekselet av datamaskinbasen.



1 minnemoduldekselet

- 2 Press sikkerhetsklemmene i hver ende av minnemosporet forsiktig fra hverandre til minnemosporet spretter ut.
- 3 Ta minnemosporet ut av datamaskinen.



1 minnemospor

2 festeklemmer (2)

3 minnemosul

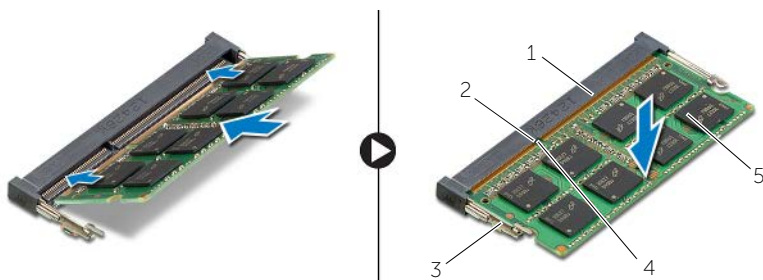
Sette inn minnemodulen(e)

⚠ ADVARSEL: Før du gjør noe arbeid inne i datamaskinen, må du lese sikkerhetsinformasjonen som fulgte med datamaskinen og følge trinnene i "Før du arbeider inne i datamaskinen" på side 7. Etter at du har jobbet inni datamaskinen, må du følge anvisningene i "Etter at du har arbeidet inne i datamaskinen" på side 9. Du finner mer informasjon om god sikkerhetspraksis på hjemmesiden for overholdelse av forskrifter (Regulatory Compliance) på dell.com/regulatory_compliance.

Prosedyre

- 1 Juster hakket på minnemodulen etter tappene på minnemodulsporet.
- 2 Skyv minnemodulen inn i minnemodulsporet i en vinkel, og trykk ned minnemodulen slik at den klikker på plass.

🔍 MERK: Hvis du ikke hører et klikk, må du ta ut minnemodulen og sette den inn på nytt.



1	minnemodulspor	2	tapp
3	festeklemmer (2)	4	hakk
5	minnemodul		

- 3 Sett tilbake dekslet til minnemodulene.

Etterkrav

Sett tilbake batteriet. Se "Skifte batteri" på side 12.

Ta ut den optiske stasjonen

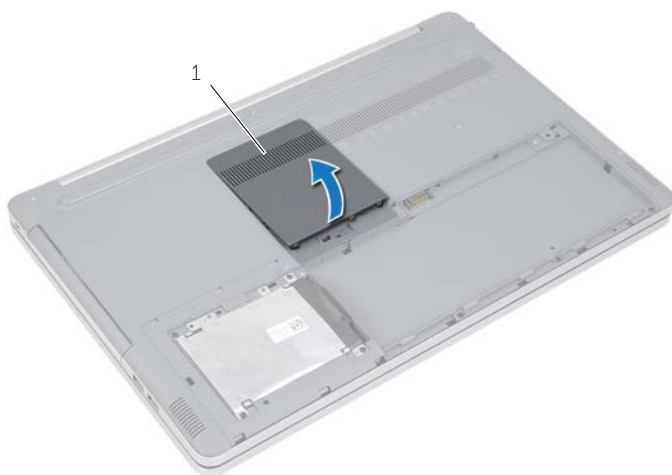
⚠ ADVARSEL: Før du gjør noe arbeid inne i datamaskinen, må du lese sikkerhetsinformasjonen som fulgte med datamaskinen og følge trinnene i "Før du arbeider inne i datamaskinen" på side 7. Etter at du har jobbet inni datamaskinen, må du følge anvisningene i "Etter at du har arbeidet inne i datamaskinen" på side 9. Du finner mer informasjon om god sikkerhetspraksis på hjemmesiden for overholdelse av forskrifter (Regulatory Compliance) på dell.com/regulatory_compliance.

Før jobben

Ta ut batteriet. Se "Ta ut et batteri" på side 10.

Prosedyre

- 1 Løft minnemoduldekselet av datamaskinbasen.



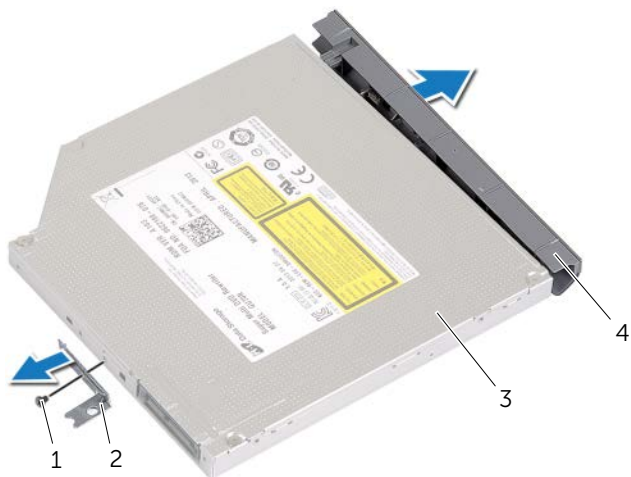
1 minnemoduldekselet

- 2 Skru ut skruen som fester den optiske stasjonen til datamaskinkabinettet.
- 3 Bruk en plastspiss til å skyve den optiske stasjonen ut av stasjonsrommet.



1	optisk stasjonsenhet	2	skru
3	plastspiss		

- 4 Skru ut skruene som fester braketten til den optiske stasjonsenheten, og fjern braketten.
- 5 Løsne forsiktig rammen til den optiske stasjonen og ta den bort fra den optiske stasjonen.



1	skruer	2	brakett til optisk stasjon
3	optisk stasjon	4	ramme på optisk stasjon

Sette inn den optiske stasjonen



ADVARSEL: Før du gjør noe arbeid inne i datamaskinen, må du lese sikkerhetsinformasjonen som fulgte med datamaskinen og følge trinnene i "Før du arbeider inne i datamaskinen" på side 7. Etter at du har jobbet inni datamaskinen, må du følge anvisningene i "Etter at du har arbeidet inne i datamaskinen" på side 9. Du finner mer informasjon om god sikkerhetspraksis på hjemmesiden for overholdelse av forskrifter (Regulatory Compliance) på dell.com/regulatory_compliance.

Prosedyre

- 1 Koble rammen til den optiske stasjonen.
- 2 Juster skruehullene på braketten til den optiske stasjonen etter skruehullene på stasjonen.
- 3 Skru inn skruene som fester braketten til den optiske stasjonen.
- 4 Skyv den optiske stasjonsenheten tilbake i det optiske stasjonsrommet.
- 5 Skru inn skruen som fester den optiske stasjonen til datamaskinbasen.
- 6 Sett tilbake dekslet til minnemodulene.

Etter jobben

Sett tilbake batteriet. Se "Skifte batteri" på side 12.

Ta ut harddisken

⚠ ADVARSEL: Før du gjør noe arbeid inne i datamaskinen, må du lese sikkerhetsinformasjonen som fulgte med datamaskinen og følge trinnene i "Før du arbeider inne i datamaskinen" på side 7. Etter at du har jobbet inni datamaskinen, må du følge anvisningene i "Etter at du har arbeidet inne i datamaskinen" på side 9. Du finner mer informasjon om god sikkerhetspraksis på hjemmesiden for overholdelse av forskrifter (Regulatory Compliance) på dell.com/regulatory_compliance.

△ FORHOLDSREGEL! For å unngå tap av data må du ikke ta ut harddisken mens datamaskinen er slått på eller i hvilemodus.

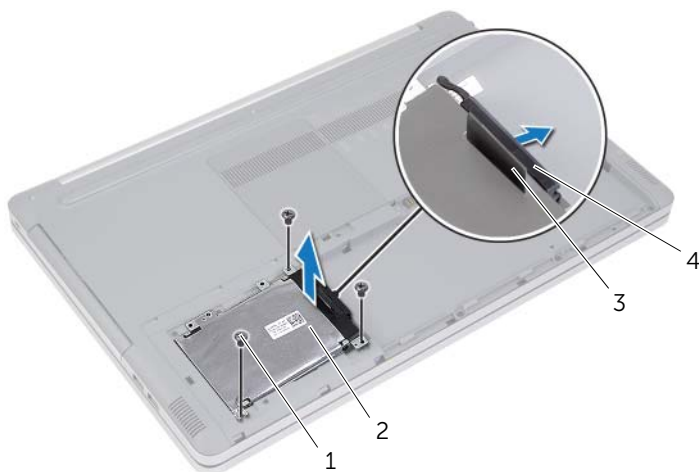
△ FORHOLDSREGEL! Harddisker er ekstremt skjøre. Vær varsom når du håndterer harddisken.

Før jobben

Ta ut batteriet. Se "Ta ut et batteri" på side 10.

Prosedyre

- 1 Skru ut skruene som fester harddiskenheten til datamaskinbasen.
- 2 Bruk uttrekkstappen og løft harddiskenheten.
- 3 Koble fra kabelen til harddisken, og løft harddiskenheten ut av datamaskinbasen.



1 skruer (3)

2 harddiskenhet

3 uttrekkstapp

4 harddiskkabel

- 4 Skru ut skruene som fester harddiskrammen til harddisken.
- 5 Bruk uttrekkstappen og løft harddiskbraketten av harddisken.



1	uttrekkstapp	2	harddiskramme
3	harddisk	4	skruer (4)

Sette inn harddisken(e)



ADVARSEL: Før du gjør noe arbeid inne i datamaskinen, må du lese sikkerhetsinformasjonen som fulgte med datamaskinen og følge trinnene i "Før du arbeider inne i datamaskinen" på side 7. Etter at du har jobbet inni datamaskinen, må du følge anvisningene i "Etter at du har arbeidet inne i datamaskinen" på side 9. Du finner mer informasjon om god sikkerhetspraksis på hjemmesiden for overholdelse av forskrifter (Regulatory Compliance) på dell.com/regulatory_compliance.



FORHOLDSREGEL! Harddisker er ekstremt skjøre. Vær varsom når du håndterer harddisken.

Prosedyre

- 1 Rett inn skruehullene på harddiskrammen etter skruehullene på harddisken.
- 2 Skru inn skruene som fester harddiskrammen til harddisken.
- 3 Koble harddiskkabelen til harddiskenheten.
- 4 Plasser harddiskenheten på kabinettet, og skyv den på plass.
- 5 Skru inn skruene som fester harddiskenheten til datamaskinbasen.

Etter jobben

Sett tilbake batteriet. Se "Skifte batteri" på side 12.

Ta av tastaturet

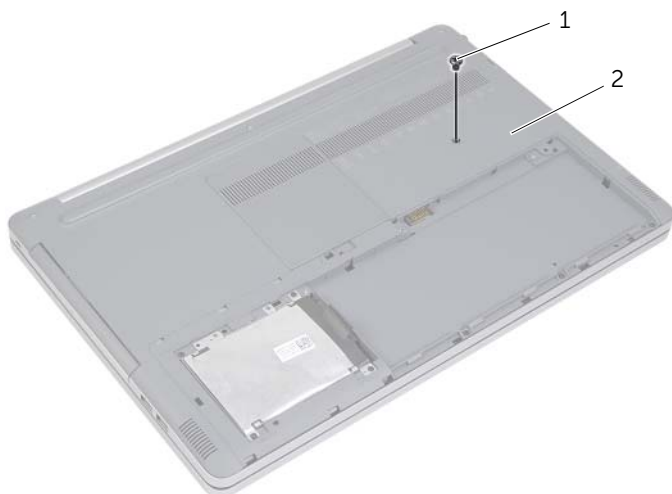
! **ADVARSEL:** Før du gjør noe arbeid inne i datamaskinen, må du lese sikkerhetsinformasjonen som fulgte med datamaskinen og følge trinnene i "Før du arbeider inne i datamaskinen" på side 7. Etter at du har jobbet inni datamaskinen, må du følge anvisningene i "Etter at du har arbeidet inne i datamaskinen" på side 9. Du finner mer informasjon om god sikkerhetspraksis på hjemmesiden for overholdelse av forskrifter (Regulatory Compliance) på dell.com/regulatory_compliance.

Før jobben

Ta ut batteriet. Se "Ta ut et batteri" på side 10.

Prosedyre

- 1 Skru ut skruen som fester tastaturet til datamaskinbasen.

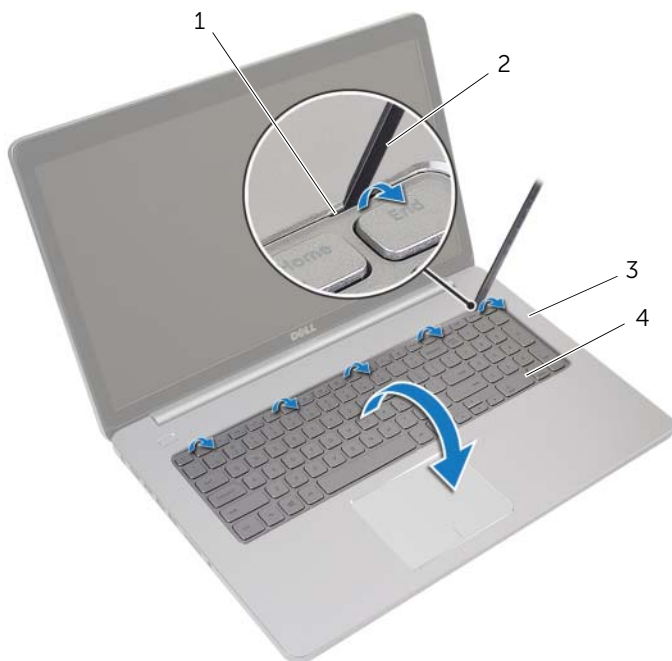


1 skru

2 datamaskinbase

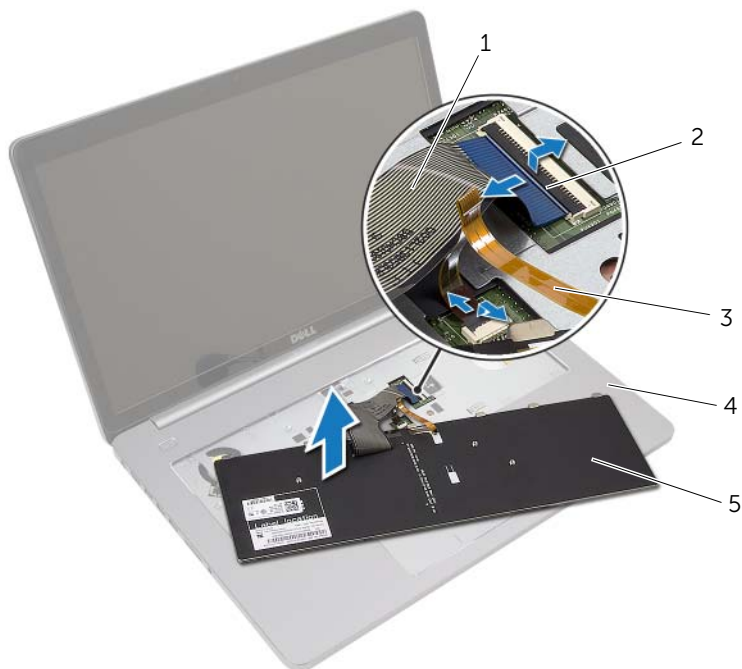
- 2 Snu datamaskinen.

3 Bruk en plastspiss til å løsne tastaturet fra tappene på håndleddstøtten.



1	tapper (5)	2	plastspiss
3	håndleddstøtte	4	tastatur

- 4 Snu tastaturet og legg det over håndleddstøtten.
- 5 Løft opp låsetappen og koble tastaturkabelen fra kontakten på hovedkortet.
- 6 Løft opp låsetappen og koble kabelen til tastaturets bakgrunnsbelysning fra kontakten på hovedkortet.
- 7 Løft tastaturet av håndstøtten.



1	tastaturkabel	2	låser (2)
3	tastaturlyskabel	4	håndleddstøtte
5	tastatur		

Sette på tastaturet



ADVARSEL: Før du gjør noe arbeid inne i datamaskinen, må du lese sikkerhetsinformasjonen som fulgte med datamaskinen og følge trinnene i "Før du arbeider inne i datamaskinen" på side 7. Etter at du har jobbet inni datamaskinen, må du følge anvisningene i "Etter at du har arbeidet inne i datamaskinen" på side 9. Du finner mer informasjon om god sikkerhetspraksis på hjemmesiden for overholdelse av forskrifter (Regulatory Compliance) på dell.com/regulatory_compliance.

Prosedyre

- 1 Skyv kablen til tastaturets bakgrunnsbelysning inn i kabelsporet til tastaturets bakgrunnsbelysning, og trykk ned på låsen for å feste kablen.
- 2 Skyv tastaturkablen inn i sporet til tastaturkablen, og trykk ned på låsen for å feste kablen.
- 3 Skyv tappene på tastaturet inn i sporene på håndleddstøtten, og plasser tastaturet over håndleddstøtten.
- 4 Sett tilbake skruene som fester høyttalerne til datamaskinens kabinett.
- 5 Snu datamaskinen, og skru inn skruene som fester tastaturet til datamaskinbasen.

Etter jobben

Sett tilbake batteriet. Se "Skifte batteri" på side 12.

Ta av hoveddekselet

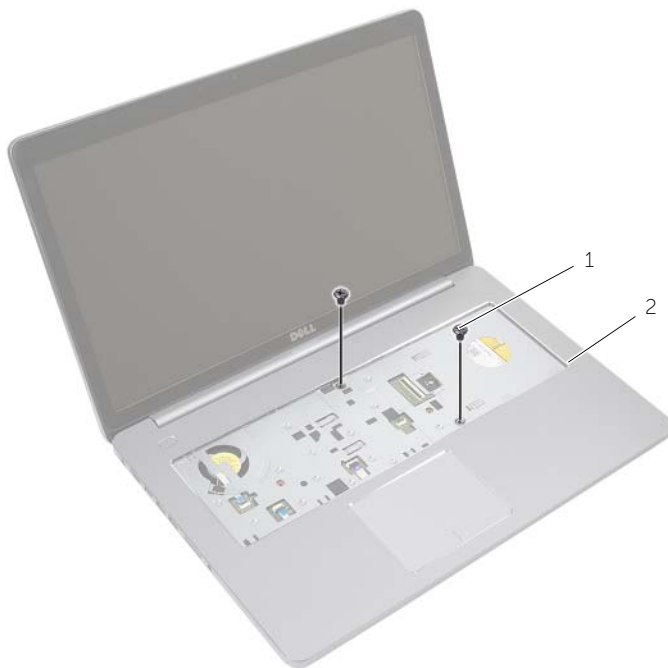
⚠ ADVARSEL: Før du gjør noe arbeid inne i datamaskinen, må du lese sikkerhetsinformasjonen som fulgte med datamaskinen og følge trinnene i "Før du arbeider inne i datamaskinen" på side 7. Etter at du har jobbet inni datamaskinen, må du følge anvisningene i "Etter at du har arbeidet inne i datamaskinen" på side 9. Du finner mer informasjon om god sikkerhetspraksis på hjemmesiden for overholdelse av forskrifter (Regulatory Compliance) på dell.com/regulatory_compliance.

Før jobben

- 1 Ta ut batteriet. Se "Ta ut et batteri" på side 10.
- 2 Følg instruksjonene fra trinn 1 til trinn 3 i "Ta ut den optiske stasjonen" på side 16.
- 3 Følg instruksjonene fra trinn 1 til trinn 3 i "Ta ut harddisken" på side 20.
- 4 Fjern tastaturet. Se "Ta av tastaturet" på side 23.

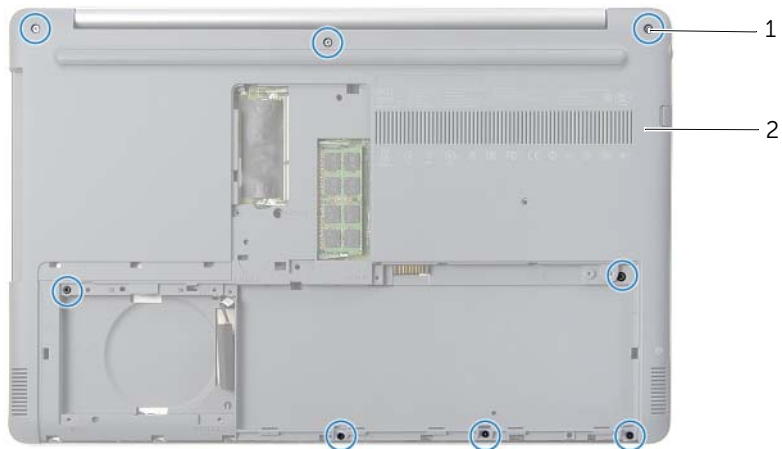
Prosedyre

- 1 Ta ut skruene som fester bunndekselet til datamaskinbasen.



1 skruer (2)

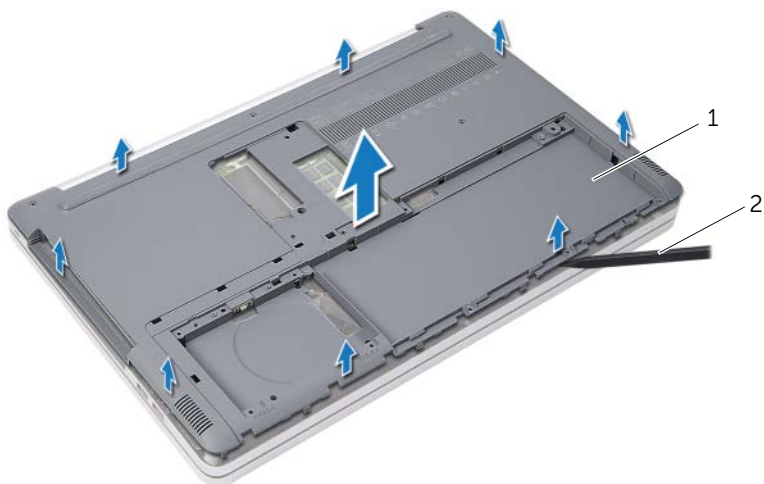
- 2 Lukk skjermen og snu datamaskinen.
- 3 Ta ut skruene som fester bunndekselet til datamaskinbasen.



1 skruer (8)

2 hoveddeksel

- 4 Løft bunndekselet vekk fra datamaskinbasen.



1 hoveddeksel

2 plastspiss

Sette på plass hoveddekslet



ADVARSEL: Før du gjør noe arbeid inne i datamaskinen, må du lese sikkerhetsinformasjonen som fulgte med datamaskinen og følge trinnene i "Før du arbeider inne i datamaskinen" på side 7. Etter at du har jobbet inni datamaskinen, må du følge anvisningene i "Etter at du har arbeidet inne i datamaskinen" på side 9. Du finner mer informasjon om god sikkerhetspraksis på hjemmesiden for overholdelse av forskrifter (Regulatory Compliance) på dell.com/regulatory_compliance.

Prosedyre

- 1 Plasser bunndekslet på datamaskinbasen, og klikk det på plass.
- 2 Skru inn skruene som fester bunndekslet til datamaskinbasen.
- 3 Snu datamaskinen, og skru inn skruene som fester bunndekslet til datamaskinbasen.

Etter jobben

- 1 Sett på plass tastaturet. Se "Sette på tastaturet" på side 26
- 2 Følg instruksjonene fra trinn 3 til trinn 5 i "Sette inn harddisken(e)" på side 22.
- 3 Følg instruksjonene fra trinn 4 til trinn 6 i "Sette inn den optiske stasjonen" på side 19.
- 4 Monter den optiske stasjonen. Se "Sette inn den optiske stasjonen" på side 19.
- 5 Sett tilbake batteriet. Se "Skifte batteri" på side 12.

Ta ut klokkebatteriet

⚠ ADVARSEL: Før du gjør noe arbeid inne i datamaskinen, må du lese sikkerhetsinformasjonen som fulgte med datamaskinen og følge trinnene i "Før du arbeider inne i datamaskinen" på side 7. Etter at du har jobbet inni datamaskinen, må du følge anvisningene i "Etter at du har arbeidet inne i datamaskinen" på side 9. Du finner mer informasjon om god sikkerhetspraksis på hjemmesiden for overholdelse av forskrifter (Regulatory Compliance) på dell.com/regulatory_compliance.

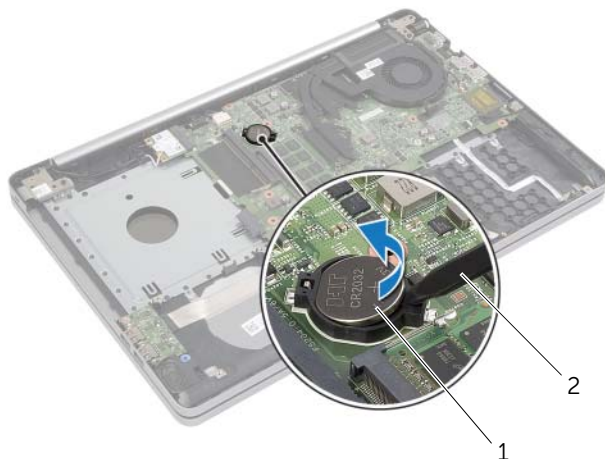
⚠ FORHOLDSREGEL! Når du tar ut knappcellebatteriet, blir BIOS-innstillingene tilbakestilt til standardverdiene. Det anbefales at du noterer deg BIOS-innstillingene før du tar ut klokkebatteriet.

Før jobben

- 1 Ta ut batteriet. Se "Ta ut et batteri" på side 10.
- 2 Følg instruksjonene fra trinn 1 til trinn 3 i "Ta ut den optiske stasjonen" på side 16.
- 3 Følg instruksjonene fra trinn 1 til trinn 3 i "Ta ut harddisken" på side 20.
- 4 Fjern tastaturet. Se "Ta av tastaturet" på side 23.
- 5 Ta av dekselet. Se "Ta av hoveddekselet" på side 27.

Prosedyre


Bruk en plastspiss til å lirke klokkebatteriet forsiktig ut av batterikontakten på hovedkortet.




1 klokkebatteri

2 plastspiss

Sette inn klokkebatteriet

 **ADVARSEL:** Før du gjør noe arbeid inne i datamaskinen, må du lese sikkerhetsinformasjonen som fulgte med datamaskinen og følge trinnene i "Før du arbeider inne i datamaskinen" på side 7. Etter at du har jobbet inni datamaskinen, må du følge anvisningene i "Etter at du har arbeidet inne i datamaskinen" på side 9. Du finner mer informasjon om god sikkerhetspraksis på hjemmesiden for overholdelse av forskrifter (Regulatory Compliance) på dell.com/regulatory_compliance.

 **ADVARSEL:** Batteriet kan eksplodere hvis det settes inn feil. Batteriet må bare byttes ut med samme eller tilsvarende type. Kvitt deg med brukte batterier i samsvar med produsentens veiledning.

Prosedyre

Vend den positive siden opp, og klikk klokkebatteriet i batterikontakten på hovedkortet.

Etter jobben

- 1 Sett på bunndekselet. "Sette på plass hoveddekselet" på side 29.
- 2 Sett på plass tastaturet. Se "Sette på tastaturet" på side 26.
- 3 Følg instruksjonene fra trinn 3 til trinn 5 i "Sette inn harddisken(e)" på side 22.
- 4 Følg instruksjonene fra trinn 4 til trinn 6 i "Sette inn den optiske stasjonen" på side 19.
- 5 Sett tilbake batteriet. Se "Skifte batteri" på side 12.

Ta ut trådløskortet



ADVARSEL: Før du gjør noe arbeid inne i datamaskinen, må du lese sikkerhetsinformasjonen som fulgte med datamaskinen og følge trinnene i "Før du arbeider inne i datamaskinen" på side 7. Etter at du har jobbet inni datamaskinen, må du følge anvisningene i "Etter at du har arbeidet inne i datamaskinen" på side 9. Du finner mer informasjon om god sikkerhetspraksis på hjemmesiden for overholdelse av forskrifter (Regulatory Compliance) på dell.com/regulatory_compliance.

Før jobben

- 1 Ta ut batteriet. Se "Ta ut et batteri" på side 10.
- 2 Følg instruksjonene fra trinn 1 til trinn 3 i "Ta ut den optiske stasjonen" på side 16.
- 3 Følg instruksjonene fra trinn 1 til trinn 3 i "Ta ut harddisken" på side 20.
- 4 Fjern tastaturet. Se "Ta av tastaturet" på side 23.
- 5 Ta av bunndekselet. Se "Ta av hoveddekselet" på side 27.

Prosedyre

- 1 Koble antennekablene fra det trådløse minikortet.
- 2 Trykk på knasten for å løse ut det trådløse kortet.

3 Skyv det trådløse kortet ut av kontakten.



1 antennekabler (2)

2 trådløst minikort

3 spor til trådløst minikort

4 tapp

Sette inn trådløskortet



ADVARSEL: Før du gjør noe arbeid inne i datamaskinen, må du lese sikkerhetsinformasjonen som fulgte med datamaskinen og følge trinnene i "Før du arbeider inne i datamaskinen" på side 7. Etter at du har jobbet inni datamaskinen, må du følge anvisningene i "Etter at du har arbeidet inne i datamaskinen" på side 9. Du finner mer informasjon om god sikkerhetspraksis på hjemmesiden for overholdelse av forskrifter (Regulatory Compliance) på dell.com/regulatory_compliance.

Prosedyre



FORHOLDSREGEL! For å unngå skade på det trådløse minikortet må du påse at det ikke ligger noen kabler under det trådløse minikortet.

- 1 Juster hakket på trådløskortet med tappen på sporet til trådløskortet.
- 2 Sett det trådløse kortet ned i minikortsporet i en vinkel.
- 3 Trykk den andre enden på det trådløse kortet ned for å feste det i tappen.
- 4 Koble antennekablene til det trådløskortet.

Tabellen nedenfor viser fargeplanen for antennekablene til trådløskortet datamaskinen støtter.

Kontakter på det trådløse minikortet	Farge antennekabel
Hoved (hvit trekant)	Hvit
Hjelpekontakt (svart trekant)	Svart

Etter jobben

- 1 Sett på dekselet. Se "Sette på plass hoveddekselet" på side 29.
- 2 Sett på plass tastaturet. Se "Sette på tastaturet" på side 26.
- 3 Følg instruksjonene fra trinn 3 til trinn 5 i "Sette inn harddisken(e)" på side 22.
- 4 Følg instruksjonene fra trinn 4 til trinn 6 i "Sette inn den optiske stasjonen" på side 19.
- 5 Sett tilbake batteriet. Se "Skifte batteri" på side 12.

Fjerne kjøleenheten

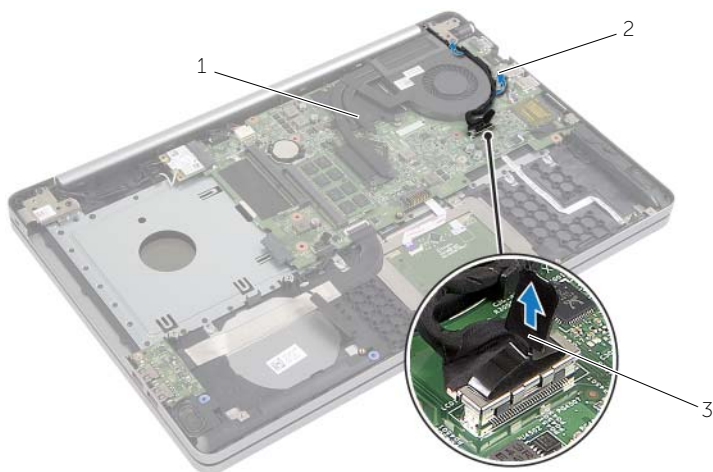
⚠ ADVARSEL: Før du gjør noe arbeid inne i datamaskinen, må du lese sikkerhetsinformasjonen som fulgte med datamaskinen og følge trinnene i "Før du arbeider inne i datamaskinen" på side 7. Etter at du har jobbet inni datamaskinen, må du følge anvisningene i "Etter at du har arbeidet inne i datamaskinen" på side 9. Du finner mer informasjon om god sikkerhetspraksis på hjemmesiden for overholdelse av forskrifter (Regulatory Compliance) på www.dell.com/regulatory_compliance.

Før jobben

- 1 Ta ut batteriet. Se "Ta ut et batteri" på side 10.
- 2 Følg instruksjonene fra trinn 1 til trinn 3 i "Ta ut den optiske stasjonen" på side 16.
- 3 Følg instruksjonene fra trinn 1 til trinn 3 i "Ta ut harddisken" på side 20.
- 4 Fjern tastaturet. Se "Ta av tastaturet" på side 23.
- 5 Ta av dekselet. Se "Ta av hoveddekselet" på side 27.

Prosedyre

- 1 Koble skjermkabelen fra hovedkortet ved hjelp av uttrekkstappene.
- 2 Noter deg hvordan kableen er lagt, og ta skjermkabelen ut av kabelsporene på viften.



1 skjermkabel
3 uttrekkstapp

2 kabelføring

- 3 Trekk ut viftekabelen fra hovedkortet.
- 4 Løsne festeskruene som holder kjøleenheten til hovedkortet, i sekvensiell rekkefølge (angitt på kjøleenheten).
- 5 Løft kjøleenheten vekk fra hovedkortet.



1 festeskruer (6)

2 Kjøleenhet

3 viftekabel

Sette tilbake kjøleenheten



ADVARSEL: Før du gjør noe arbeid inne i datamaskinen, må du lese sikkerhetsinformasjonen som fulgte med datamaskinen og følge trinnene i "Før du arbeider inne i datamaskinen" på side 7. Etter at du har jobbet inni datamaskinen, må du følge anvisningene i "Etter at du har arbeidet inne i datamaskinen" på side 9. Du finner mer informasjon om god sikkerhetspraksis på hjemmesiden for overholdelse av forskrifter (Regulatory Compliance) på dell.com/regulatory_compliance.

Prosedyre

- 1 Innrett skruehullene på kjøleenheten etter skruehullene på hovedkortet.
- 2 Stram til festeskruene som holder kjøleenheten til hovedkortet, i sekvensiell rekkefølge (angitt på kjøleenheten).
- 3 Koble viftekabelen til hovedkortet.
- 4 Koble skjermkabelen til hovedkortet.
- 5 Før skjermkabelen gjennom kabelsporet på viften.

Etter jobben

- 1 Sett på dekselet. Se "Sette på plass hoveddekselet" på side 29.
- 2 Sett på plass tastaturet. Se "Sette på tastaturet" på side 26
- 3 Følg instruksjonene fra trinn 3 til trinn 5 i "Sette inn harddisken(e)" på side 22.
- 4 Følg instruksjonene fra trinn 4 til trinn 6 i "Sette inn den optiske stasjonen" på side 19.
- 5 Sett tilbake batteriet. Se "Skifte batteri" på side 12.

Fjerne USB-kortet



ADVARSEL: Før du gjør noe arbeid inne i datamaskinen, må du lese sikkerhetsinformasjonen som fulgte med datamaskinen og følge trinnene i "Før du arbeider inne i datamaskinen" på side 7. Etter at du har jobbet inni datamaskinen, må du følge anvisningene i "Etter at du har arbeidet inne i datamaskinen" på side 9. Du finner mer informasjon om god sikkerhetspraksis på hjemmesiden for overholdelse av forskrifter (Regulatory Compliance) på dell.com/regulatory_compliance.

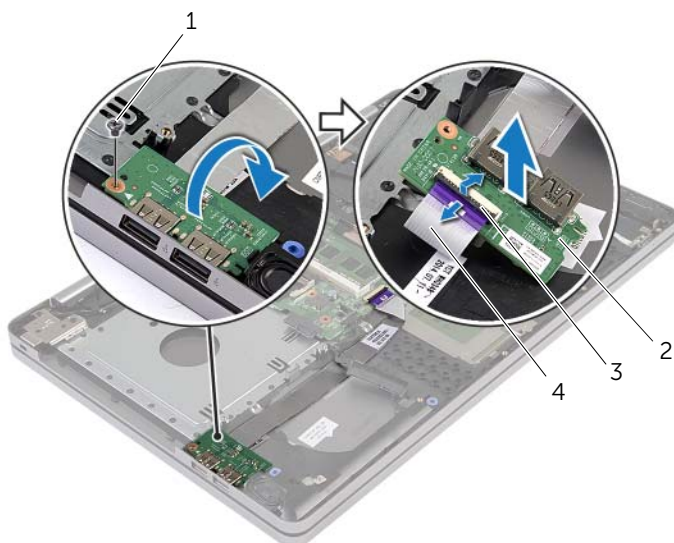
Før jobben

- 1 Ta ut batteriet. Se "Ta ut et batteri" på side 10.
- 2 Følg instruksjonene fra trinn 1 til trinn 3 i "Ta ut den optiske stasjonen" på side 16.
- 3 Følg instruksjonene fra trinn 1 til trinn 3 i "Ta ut harddisken" på side 20.
- 4 Fjern tastaturet. Se "Ta av tastaturet" på side 23.
- 5 Ta av dekselet. Se "Ta av hoveddekselet" på side 27.

Prosedyre

- 1 Skru ut skruen som fester USB-kortet til datamaskinbasen.
- 2 Snu USB-kortet.

- 3 Løft låsen, og koble kabelen til USB-kortet fra USB-kortet.
- 4 Løft USB-kortet av datamaskinbasen.



1	skruer	2	USB-kort
3	kontaktlås	4	USB-kortkabel

Sette inn USB-kortet



ADVARSEL: Før du gjør noe arbeid inne i datamaskinen, må du lese sikkerhetsinformasjonen som fulgte med datamaskinen og følge trinnene i "Før du arbeider inne i datamaskinen" på side 7. Etter at du har jobbet inni datamaskinen, må du følge anvisningene i "Etter at du har arbeidet inne i datamaskinen" på side 9. Du finner mer informasjon om god sikkerhetspraksis på hjemmesiden for overholdelse av forskrifter (Regulatory Compliance) på dell.com/regulatory_compliance.

Prosedyre

- 1 Sett kablen til USB-kortet i kontakten på USB-kortet, og trykk ned på kontaktlåsen for å feste kablen.
- 2 Bruk justeringspinnene i datamaskinens kabinett til å plassere høyttalerne i rett posisjon.
- 3 Skru inn skruen som fester USB-kortet til datamaskinbasen.

Etter jobben

- 1 Sett på dekselet. Se "Sette på plass hoveddekselet" på side 29.
- 2 Sett på plass tastaturet. Se "Sette på tastaturet" på side 26.
- 3 Følg instruksjonene fra trinn 3 til trinn 5 i "Sette inn harddisken(e)" på side 22.
- 4 Følg instruksjonene fra trinn 4 til trinn 6 i "Sette inn den optiske stasjonen" på side 19.
- 5 Sett tilbake batteriet. Se "Skifte batteri" på side 12.

Ta av høyttalerne



ADVARSEL: Før du gjør noe arbeid inne i datamaskinen, må du lese sikkerhetsinformasjonen som fulgte med datamaskinen og følge trinnene i "Før du arbeider inne i datamaskinen" på side 7. Følg instruksjonene i "Etter at du har arbeidet inne i datamaskinen" på side 9 når du er ferdig med arbeidet i datamaskinen. Du finner mer informasjon om god sikkerhetspraksis på hjemmesiden for overholdelse av forskrifter (Regulatory Compliance) på dell.com/regulatory_compliance.

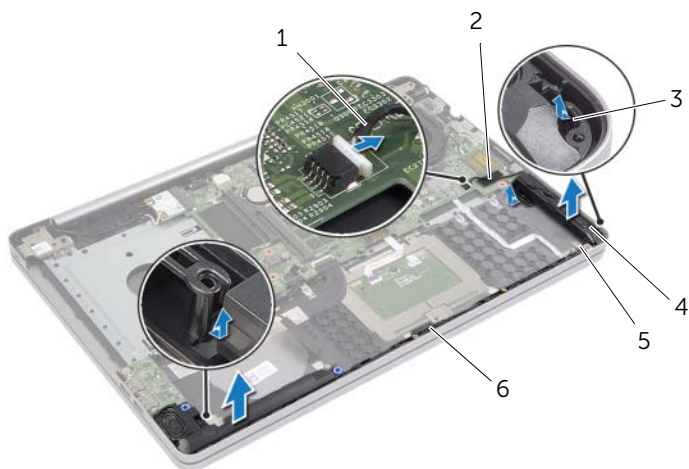
Før jobben

- 1 Ta ut batteriet. Se "Ta ut et batteri" på side 10.
- 2 Følg instruksjonene fra trinn 1 til trinn 3 i "Ta ut den optiske stasjonen" på side 16.
- 3 Følg instruksjonene fra trinn 1 til trinn 3 i "Ta ut harddisken" på side 20.
- 4 Ta av dekselet. Se "Ta av hoveddekselet" på side 27.
- 5 Fjern tastaturet. Se "Ta av tastaturet" på side 23

Prosedyre

- 1 Bruk en plastspiss, løsne flikene på høyre høyttaler.
- 2 Noter deg hvordan høyttalerkabelen er lagt, og fjern forsiktig kablene fra føringssporene.

- 3 Koble høyttalerkabelen fra hovedkortet.
- 4 Fjern teipen som fester høyttalerkabelen til hovedkortet
- 5 Fjern teipen som fester høyttalerkabelen til datamaskinbasen.
- 6 Løft høyttalerne sammen med kablen ut av datamaskinbasen.



1	høyttalerkabel	2	teip
3	tapp	4	høyttalere (2)
5	teip	6	kabelføringer

Sette inn høyttalerne



ADVARSEL: Før du gjør noe arbeid inne i datamaskinen, må du lese sikkerhetsinformasjonen som fulgte med datamaskinen og følge trinnene i "Før du arbeider inne i datamaskinen" på side 7. Etter at du har jobbet inni datamaskinen, må du følge anvisningene i "Etter at du har arbeidet inne i datamaskinen" på side 9. Du finner mer informasjon om god sikkerhetspraksis på hjemmesiden for overholdelse av forskrifter (Regulatory Compliance) på dell.com/regulatory_compliance.

Prosedyre

- 1 Bruk justeringspinnene i datamaskinens kabinett til å plassere høyttalerne i rett posisjon.
- 2 Fest teipen som fester høyttaleren til datamaskinbasen.
- 3 Før antennekabelen gjennom kabelsporene i datamaskinbasen.
- 4 Koble høyttalerkabelen til hovedkortet.
- 5 Fest teipen som fester høyttaleren til hovedkortet.

Etter jobben

- 1 Sett på dekselet. Se "Sette på plass hoveddekselet" på side 29.
- 2 Sett på plass tastaturet. Se "Sette på tastaturet" på side 26.
- 3 Følg instruksjonene fra trinn 3 til trinn 5 i "Sette inn harddisken(e)" på side 22.
- 4 Følg instruksjonene fra trinn 4 til trinn 6 i "Sette inn den optiske stasjonen" på side 19.
- 5 Sett tilbake batteriet. Se "Skifte batteri" på side 12.

Ta ut hovedkortet



ADVARSEL: Før du gjør noe arbeid inne i datamaskinen, må du lese sikkerhetsinformasjonen som fulgte med datamaskinen og følge trinnene i "Før du arbeider inne i datamaskinen" på side 7. Etter at du har jobbet inni datamaskinen, må du følge anvisningene i "Etter at du har arbeidet inne i datamaskinen" på side 9. Du finner mer informasjon om god sikkerhetspraksis på hjemmesiden for overholdelse av forskrifter (Regulatory Compliance) på dell.com/regulatory_compliance.



MERK: Datamaskinens servicekode er lagret i hovedkortet. Du må oppgi servicekoden i System Setup-programmet når du har satt inn hovedkortet.



MERK: Før du kobler kablene fra hovedkortet, må du merke deg plasseringen av kontaktene, slik at du kan koble riktig til igjen etter at du har skiftet ut hovedkortet.

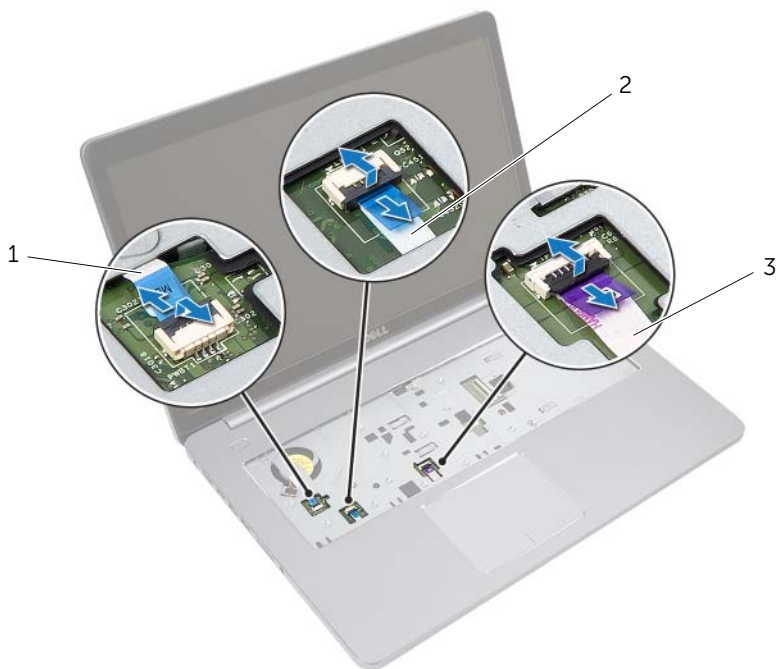
Før jobben

- 1 Ta ut batteriet. Se "Ta ut et batteri" på side 10.
- 2 Ta ut minnemodulene. Se "Ta ut minnemodul(er)" på side 13.
- 3 Følg instruksjonene fra trinn 1 til trinn 3 i "Ta ut den optiske stasjonen" på side 16.
- 4 Følg instruksjonene fra trinn 1 til trinn 3 i "Ta ut harddisken" på side 20.
- 5 Fjern tastaturet. Se "Ta av tastaturet" på side 23.
- 6 Ta av dekselet. Se "Ta av hoveddekselet" på side 27.
- 7 Ta ut det trådløse kortet. Se "Ta ut trådløskortet" på side 32.
- 8 Fjerne kjøleenheten Se "Fjerne kjøleenheten" på side 35.

Prosedyre

△ **FORHOLDSREGEL! Plasser den bærbare datamaskinen på en ren og myk flate for å hindre at underdelen av datamaskinen skades.**

- 1 Snu datamaskinen, og åpne skjermen.
- 2 Løft låsen, og koble fra kabelen til statuslampene.
- 3 Løft låsen og koble fra kabelen til berøringsplaten.
- 4 Løft låsen og koble fra kabelen til strømknappen.

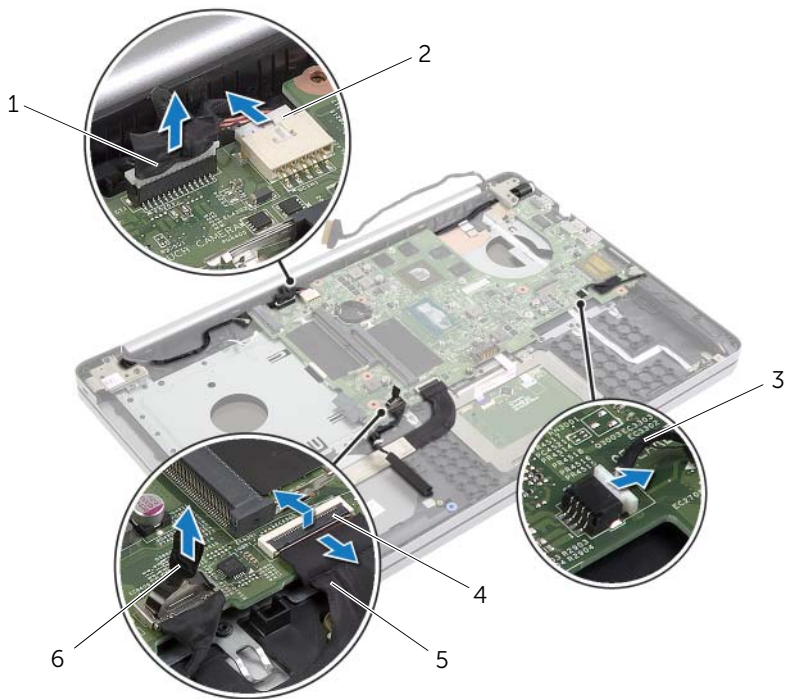


1 kabel til strømknapp

2 statuslampekabel

3 styreplatekabel

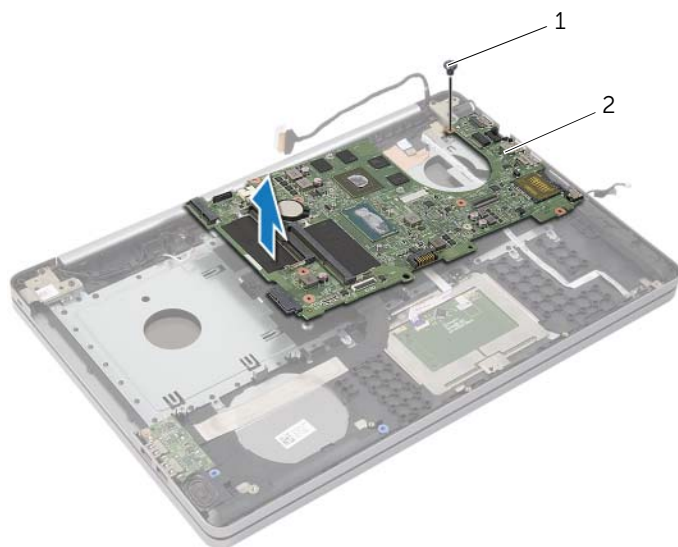
- 5 Snu datamaskinen.
- 6 Løft låsetappen og trekk kabelen til USB-kortet ut av hovedkortet ved hjelp av tapen.
- 7 Koble høyttalerkabelen fra hovedkortet.
- 8 Koble harddiskens kabel fra hovedkortet.
- 9 Koble kabelen til strømadapterporten fra kontakten på hovedkortet.
- 10 Koble kamerakabelen fra hovedkortet.



1	kamerakabel	2	kabel til strømadapterport
3	høyttalerkabel	4	sperrelås
5	USB-kortkabel	6	harddiskkabel

- 11 Skru ut skruen som fester hovedkortet til datamaskinbasen.
- 12 Løft hovedkortet opp i en 45-graders vinkel og løsne kontaktene på hovedkortet fra sporene i datamaskinens kabinett.

13 Løft hovedkortet ut av datamaskinbasen.



1 skrue

2 hovedkort

Sette inn hovedkortet



ADVARSEL: Før du gjør noe arbeid inne i datamaskinen, må du lese sikkerhetsinformasjonen som fulgte med datamaskinen og følge trinnene i "Før du arbeider inne i datamaskinen" på side 7. Etter at du har jobbet inni datamaskinen, må du følge anvisningene i "Etter at du har arbeidet inne i datamaskinen" på side 9. Du finner mer informasjon om god sikkerhetspraksis på hjemmesiden for overholdelse av forskrifter (Regulatory Compliance) på dell.com/regulatory_compliance.



MERK: Datamaskinens servicekode er lagret i hovedkortet. Du må oppgi servicekoden i System Setup-programmet når du har satt inn hovedkortet.

Prosedyre

- 1 Juster portene på hovedkortet inn i sporene i datamaskinbasen, og sett hovedkortet ned i basen.
- 2 Innrett skruetaket på hovedkortet etter skruetaket i datamaskinbasen.
- 3 Skru inn skruen som fester hovedkortet til datamaskinbasen.
- 4 Koble kamerakabelen til kontakten på hovedkortet.
- 5 Koble kabelen til strømkontakten til kontakten på hovedkortet.
- 6 Koble harddiskkabelen til harddiskkontakten.
- 7 Koble høyttalerkabelen til hovedkortet.
- 8 Skyv kabelen til USB-kortet inn i kontakten på USB-kortet, og trykk ned på kontaktlåsen for å feste kabelen.
- 9 Snu datamaskinen.
- 10 Koble kabelen til strømkabelen til datamaskinbasen.
- 11 Fest kabelen til berøringsplaten til datamaskinbasen.
- 12 Fest kabelen til statuslysene til datamaskinbasen.

Etter jobben

- 1 Sette tilbake kjøleenheten. Se "Sette tilbake kjøleenheten" på side 37.
- 2 Sett tilbake trådløskortet. Se "Sette inn trådløskortet" på side 34.
- 3 Sett på dekselet. Se "Sette på plass hoveddekselet" på side 29.
- 4 Sett på plass tastaturet. Se "Sette på tastaturet" på side 26.
- 5 Følg instruksjonene fra trinn 3 til trinn 5 i "Sette inn harddisken(e)" på side 22.
- 6 Følg instruksjonene fra trinn 4 til trinn 6 i "Sette inn den optiske stasjonen" på side 19.
- 7 Sett inn minnemodulene. Se "Sette inn minnemodulen(e)" på side 15.
- 8 Sett tilbake batteriet. Se "Skifte batteri" på side 12.

Skrive inn servicemerket i BIOS

- 1 Slå på datamaskinen (eller start den på nytt).
- 2 Trykk på F2 når DELL-logen vises, for å gå til BIOS-oppsettprogrammet.
- 3 Naviger til kategorien **Main** (Hovedkategori), og skriv inn servicekoden i feltet **Service Tag Input** (Angi servicekode).

Ta av skjermenheten



ADVARSEL: Før du gjør noe arbeid inne i datamaskinen, må du lese sikkerhetsinformasjonen som fulgte med datamaskinen og følge trinnene i "Før du arbeider inne i datamaskinen" på side 7. Etter at du har jobbet inni datamaskinen, må du følge anvisningene i "Etter at du har arbeidet inne i datamaskinen" på side 9. Du finner mer informasjon om god sikkerhetspraksis på hjemmesiden for overholdelse av forskrifter (Regulatory Compliance) på dell.com/regulatory_compliance.

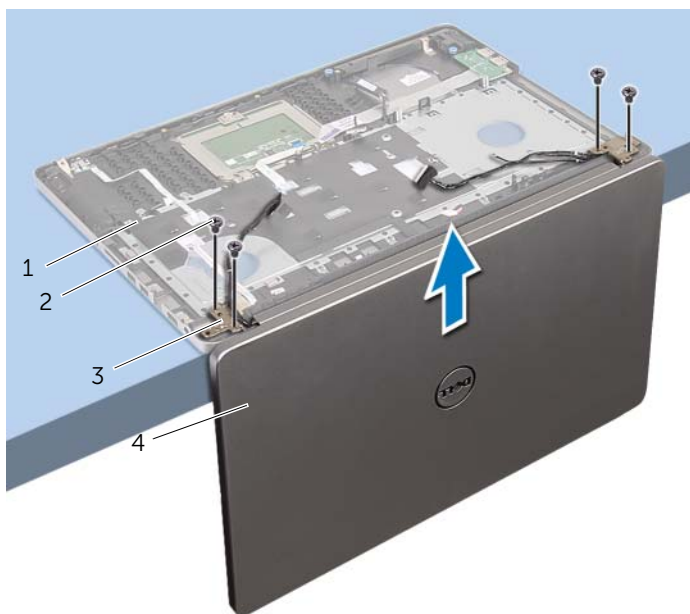
Før jobben

- 1 Ta ut batteriet. Se "Ta ut et batteri" på side 10.
- 2 Ta ut minnemodulene. Se "Ta ut minnemodul(er)" på side 13.
- 3 Fjern tastaturet. Se "Ta av tastaturet" på side 23.
- 4 Ta av dekselet. Se "Ta av hoveddekselet" på side 27.
- 5 Følg instruksjonene fra trinn 1 til trinn 3 i "Ta ut den optiske stasjonen" på side 16.
- 6 Følg instruksjonene fra trinn 1 til trinn 3 i "Ta ut harddisken" på side 20.
- 7 Ta ut det trådløse minikortet. Se "Ta ut trådløskortet" på side 32.
- 8 Fjerne kjøleenheten. Se "Fjerne kjøleenheten" på side 35.
- 9 Ta ut hovedkortet. Se "Ta ut hovedkortet" på side 44.

Prosedyre

- 1 Merk deg føringen av kamera- og antennekablene, og ta kablene ut av kabelføringene på håndleddsstøtten.
- 2 Åpne skjermen i en vinkel på 90 grader.

- 3 Plasser datamaskinen på kanten av bordet med håndleddstøtten på bordet slik at skjermenheten strekker seg forbi bordkanten med skjermhengslene vendt oppover.
- 4 Skru ut skruene som fester skjermhengslene til håndleddstøtten.



1	håndleddstøtte	2	skruer (4)
3	skjermhengsler (2)	4	skjermenhet

- 5 Løft håndleddstøtten vekk fra skjermenheten.



1 skjermenhet

Sette på skjermenheten



ADVARSEL: Før du gjør noe arbeid inne i datamaskinen, må du lese sikkerhetsinformasjonen som fulgte med datamaskinen og følge trinnene i "Før du arbeider inne i datamaskinen" på side 7. Etter at du har jobbet inni datamaskinen, må du følge anvisningene i "Etter at du har arbeidet inne i datamaskinen" på side 9. Du finner mer informasjon om god sikkerhetspraksis på hjemmesiden for overholdelse av forskrifter (Regulatory Compliance) på dell.com/regulatory_compliance.

Prosedyre

- 1 Plasser håndleddstøtten på kanten av bordet med høyttalerne vendt bort fra kanten.
- 2 Rett inn skruerhullene på håndleddstøtten med skruerhullene på skjermhengslene, og trykk ned på skjermhengslene i nærheten av håndleddstøtten.
- 3 Skru inn igjen skruene som fester skjermhengslene til håndleddstøtten.
- 4 Før kamera- og antennekablene gjennom føringssporene på håndstøtten.

Etter jobben

- 1 Sett inn hovedkortet. Se "Sette inn hovedkortet" på side 48.
- 2 Sette tilbake kjøleenheten. Se "Sette tilbake kjøleenheten" på side 37.
- 3 Sett tilbake det trådløse minikortet igjen. Se "Sette inn trådløskortet" på side 34.
- 4 Sett på dekselet. Se "Sette på plass hoveddekselet" på side 29.
- 5 Sett på plass tastaturet. Se "Sette på tastaturet" på side 26.
- 6 Følg instruksjonene fra trinn 3 til trinn 5 i "Sette inn harddisken(e)" på side 22.
- 7 Følg instruksjonene fra trinn 4 til trinn 6 i "Sette inn den optiske stasjonen" på side 19.
- 8 Sett inn minnemodulene. Se "Sette inn minnemodulen(e)" på side 15.
- 9 Sett tilbake batteriet. Se "Skifte batteri" på side 12.

Ta ut strømadapterporten



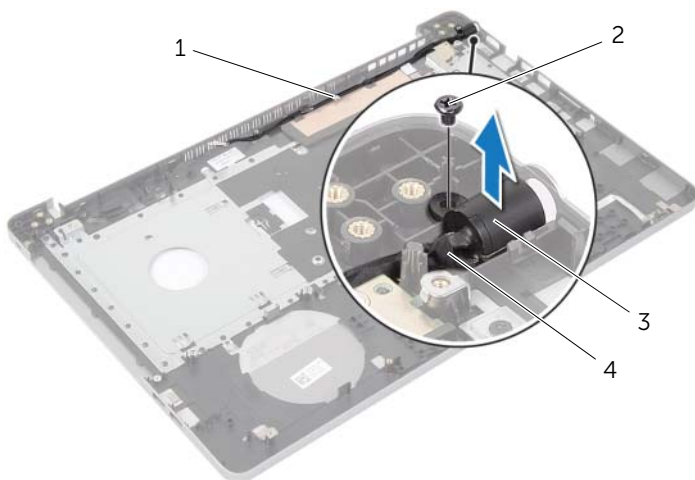
ADVARSEL: Før du gjør noe arbeid inne i datamaskinen, må du lese sikkerhetsinformasjonen som fulgte med datamaskinen og følge trinnene i "Før du arbeider inne i datamaskinen" på side 7. Etter at du har jobbet inni datamaskinen, må du følge anvisningene i "Etter at du har arbeidet inne i datamaskinen" på side 9. Du finner mer informasjon om god sikkerhetspraksis på hjemmesiden for overholdelse av forskrifter (Regulatory Compliance) på dell.com/regulatory_compliance.

Før jobben

- 1 Ta ut batteriet. Se "Ta ut et batteri" på side 10.
- 2 Fjern den optiske stasjonen. Se "Ta ut den optiske stasjonen" på side 16.
- 3 Fjern harddiskenheten. Se "Ta ut harddisken" på side 20.
- 4 Ta av dekselet. Se "Ta av hoveddekselet" på side 27.
- 5 Fjern tastaturet. Se "Ta av tastaturet" på side 23.
- 6 Ta ut det trådløse minikortet. Se "Ta ut trådløskortet" på side 32.
- 7 Ta av skjermenheten. Se "Ta av skjermenheten" på side 50.
- 8 Ta ut hovedkortet. Se "Ta ut hovedkortet" på side 44.

Prosedyre

- 1 Løsne kabelen til strømkontakten fra kabelføringene på datamaskinbasen.
- 2 Skru ut skruen som fester strømkontakten til basen.
- 3 Løft strømkontakten sammen med kabelen ut av datamaskinen.



1	kabelføring	2	skru
3	strømadapterport	4	kabel til strømadapterport

Sette inn strømadapterporten



ADVARSEL: Før du gjør noe arbeid inne i datamaskinen, må du lese sikkerhetsinformasjonen som fulgte med datamaskinen og følge trinnene i "Før du arbeider inne i datamaskinen" på side 7. Etter at du har jobbet inni datamaskinen, må du følge anvisningene i "Etter at du har arbeidet inne i datamaskinen" på side 9. Du finner mer informasjon om god sikkerhetspraksis på hjemmesiden for overholdelse av forskrifter (Regulatory Compliance) på dell.com/regulatory_compliance.

Prosedyre

- 1 Skyv strømporten ned i posisjon.
- 2 Skru inn skruen som fester strømadapterporten til datamaskinbasen.
- 3 Før kabelen til strømporten gjennom kabelsporene i datamaskinbasen.

Etter jobben

- 1 Se på igjen skjermenheten. Se "Sette på skjermenheten" på side 53.
- 2 Sett inn hovedkortet. Se "Sette inn hovedkortet" på side 48.
- 3 Sett inn det trådløse minikortet. Se "Sette inn trådløskortet" på side 34.
- 4 Sett på plass tastaturet. Se "Sette på tastaturet" på side 26.
- 5 Sett på dekkelet. Se "Sette på plass hoveddekselet" på side 29.
- 6 Monter den optiske stasjonen. Se "Sette inn den optiske stasjonen" på side 19.
- 7 Monter harddiskenheten. Se "Sette inn harddisken(e)" på side 22.
- 8 Sett tilbake batteriet. Se "Skifte batteri" på side 12.

Ta av håndleddsstøtten



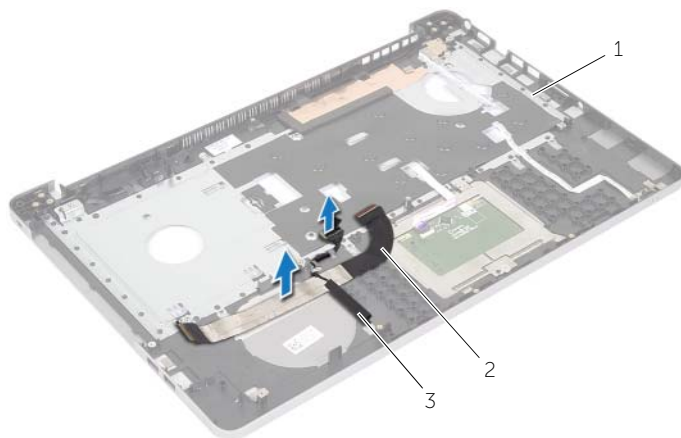
ADVARSEL: Før du gjør noe arbeid inne i datamaskinen, må du lese sikkerhetsinformasjonen som fulgte med datamaskinen og følge trinnene i "Før du arbeider inne i datamaskinen" på side 7. Etter at du har jobbet inni datamaskinen, må du følge anvisningene i "Etter at du har arbeidet inne i datamaskinen" på side 9. Du finner mer informasjon om god sikkerhetspraksis på hjemmesiden for overholdelse av forskrifter (Regulatory Compliance) på dell.com/regulatory_compliance.

Før jobben

- 1 Ta ut batteriet. Se "Ta ut et batteri" på side 10.
- 2 Ta ut minnemodulene. Se "Ta ut minnemodul(er)" på side 13
- 3 Følg instruksjonene fra trinn 1 til trinn 3 i "Ta ut den optiske stasjonen" på side 16.
- 4 Følg instruksjonene fra trinn 1 til trinn 3 i "Ta ut harddisken" på side 20.
- 5 Fjern tastaturet. Se "Ta av tastaturet" på side 23.
- 6 Ta av dekselet. Se "Ta av hoveddekselet" på side 27
- 7 Ta ut det trådløse kortet. Se "Ta ut trådløskortet" på side 32.
- 8 Ta ut USB-kortet. Se "Fjerne USB-kortet" på side 38.
- 9 Fjerne kjøleenheten Se "Fjerne kjøleenheten" på side 35.
- 10 Ta ut høyttalerne. Se "Ta av høyttalerne" på side 41.
- 11 Ta av skjermenheten. Se "Ta av skjermenheten" på side 50.
- 12 Ta ut hovedkortet. Se "Ta ut hovedkortet" på side 44.
- 13 Ta ut strømadapterporten. Se "Ta ut strømadapterporten" på side 54.

Prosedyre

- 1 Noter deg hvordan harddiskkabelen er lagt, og ta kabelen ut av kabelsporene på datamaskinbasen.
- 2 Fjern kabelen til USB-kortet fra håndleddstøtten.



1 håndleddstøtte

2 USB-kortkabel

3 harddiskkabel



1 håndleddstøtte

Sette på plass håndledsstøtten



ADVARSEL: Før du gjør noe arbeid inne i datamaskinen, må du lese sikkerhetsinformasjonen som fulgte med datamaskinen og følge trinnene i "Før du arbeider inne i datamaskinen" på side 7. Etter at du har jobbet inni datamaskinen, må du følge anvisningene i "Etter at du har arbeidet inne i datamaskinen" på side 9. Du finner mer informasjon om god sikkerhetspraksis på hjemmesiden for overholdelse av forskrifter (Regulatory Compliance) på dell.com/regulatory_compliance.

Prosedyre

- 1 Før harddiskkabelen gjennom kabelføringene på håndledsstøtten.
- 2 Skyv USB-kortkabelen inn i kontaktlåsen, og trykk ned låsen for å koble USB-kortkabelen til håndleddstøtten.

Etter jobben


- 1 Sett inn strømadapterporten. Se "Sette inn strømadapterporten" på side 56.
- 2 Sett inn hovedkortet. Se "Sette inn hovedkortet" på side 48.
- 3 Se på igjen skjermenheten. Se "Sette på skjermenheten" på side 53.
- 4 Sett inn høyttalerne. Se "Sette inn høyttalerne" på side 43
- 5 Sette tilbake kjøleenheten. Se "Sette tilbake kjøleenheten" på side 37.
- 6 Sett inn USB-kortet. Se "Sette inn USB-kortet" på side 40
- 7 Sett tilbake det trådløse minikortet igjen. Se "Sette inn trådløskortet" på side 34.
- 8 Sett på dekselet. Se "Sette på plass hoveddekselet" på side 29.
- 9 Sett på plass tastaturet. Se "Sette på tastaturet" på side 26.
- 10 Følg instruksjonene fra trinn 3 til trinn 5 i "Sette inn harddisken(e)" på side 22.
- 11 Følg instruksjonene fra trinn 4 til trinn 6 i "Sette inn den optiske stasjonen" på side 19.
- 12 Sett inn minnemodulene. Se "Sette inn minnemodulen(e)" på side 15.
- 13 Sett tilbake batteriet. Se "Skifte batteri" på side 12.

Flashoppdatere BIOS

Det kan være nødvendig å flash-oppdatere BIOS når en oppdatering er tilgjengelig, eller når hovedkortet er blitt skiftet ut. Slik flash-oppdaterer du BIOS:

- 1 Slå på datamaskinen.
- 2 Gå til **dell.com/support**.
- 3 Hvis du har datamaskinens servicekode (Service Tag), må du taste inn denne og klikke **Submit** (send).

Hvis du ikke har datamaskinens servicekode kan du klikke **Detect Service Tag** (finn servicekode) for å tillate en automatisk registrering av datamaskinens servicekode.

 **MERK:** Hvis servicekoden ikke kan registreres automatisk, må du velge produktet ditt under produktkategoriene.

- 4 Klikk på **Drivers and Downloads** (Drivere og nedlastinger).
- 5 I nedtrekksboksen **Operating System** (operativsystem) må du velge operativsystemet som er installert på din datamaskin.
- 6 Klikk på **BIOS**.
- 7 Klikk **Download File** (last ned fil) for å laste ned den siste versjonen av BIOS til din maskin.
- 8 På den neste siden må du velge **Single-file download** (nedlasting av enkelt fil) og deretter klikke **Continue** (fortsett).
- 9 Lagre filen og så snart nedlastingen er fullført må du navigere deg fram til mappen som du lagret oppdateringsfilen til BIOS i.
- 10 Dobbeltklikk på ikonet til oppdateringsfilen for BIOSen, og følg veiledningen på skjermen.

Få hjelp og kontakte Dell

Selvhjelpsressurer

Du kan finne informasjon og hjelp om Dell-produkter og -tjenester ved å bruke disse elektroniske selvhjelpsressurene:

Self-Help Information (Selvhjelpsinformasjon)	Self-Help Options (Selvhjelpsalternativer)
Gå til Windows-hjelp	Windows 8.1 — Åpne søkeamuletten, skriv Hjelp og støtte i søkeboksen, og trykk på Enter.
Informasjon om Dell-produkter og -tjenester	Windows 7 — Klikk på Start → Hjelp og støtte .
Feilsøkinginformasjon, brukerhåndbøker, innsettsinstruksjoner, produktspesifikasjoner, tekniske hjelpeblogger, drivere, programvareoppdateringer osv.	Se dell.com .
Informasjon om Microsoft Windows 8.1	Se dell.com/windows8 .
Informasjon om Microsoft Windows 7	Klikk på Start → Alle programmer → Dell-hjelpdokumentasjon .
Lær om operativsystemet, oppsettet og bruken av datamaskinen, sikkerhetskopiering av data, diagnostikk osv.	Se <i>Me and My Dell</i> på dell.com/support/manuals .

Kontakte Dell

Se følgende nettsted hvis du vil kontakte Dell med spørsmål vedrørende salg, teknisk støtte eller kundeservice **dell.com/contactdell**.



MERK: Tilgjengelighet varierer etter land og produkt, og noen tjenester er kanskje ikke tilgjengelige i ditt land.



MERK: Hvis du ikke har en aktiv Internett-tilkobling, kan du finne kontaklinformasjon på fakturaen, følgeseddelen, regningen eller i Dells produktkatalog.